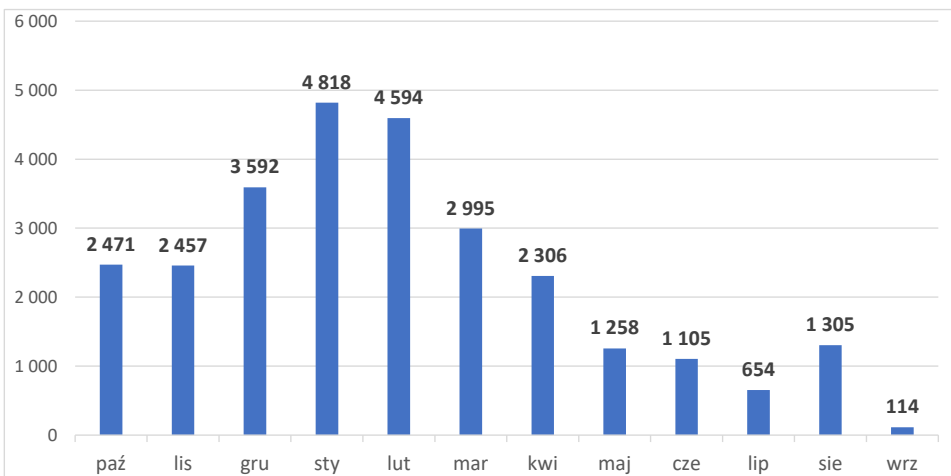


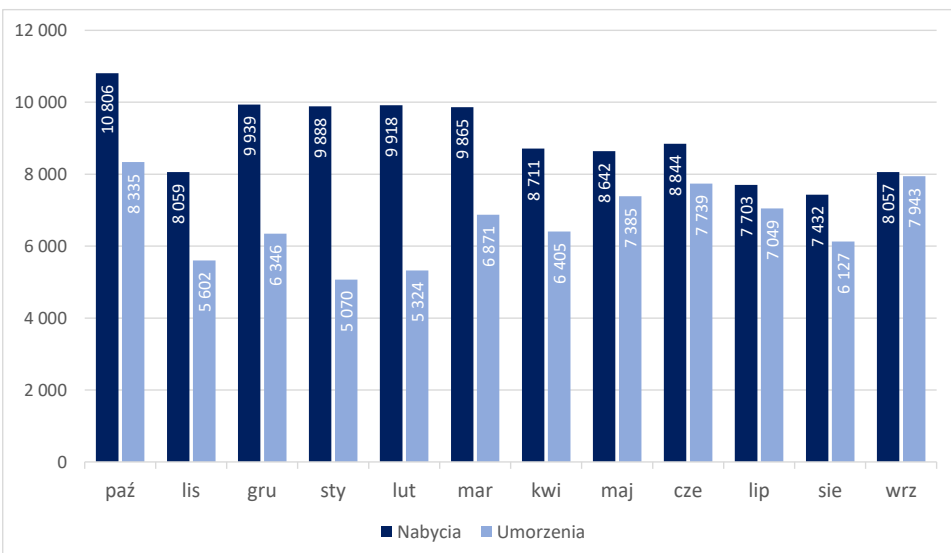
SALDO NABYĆ I UMORZEŃ



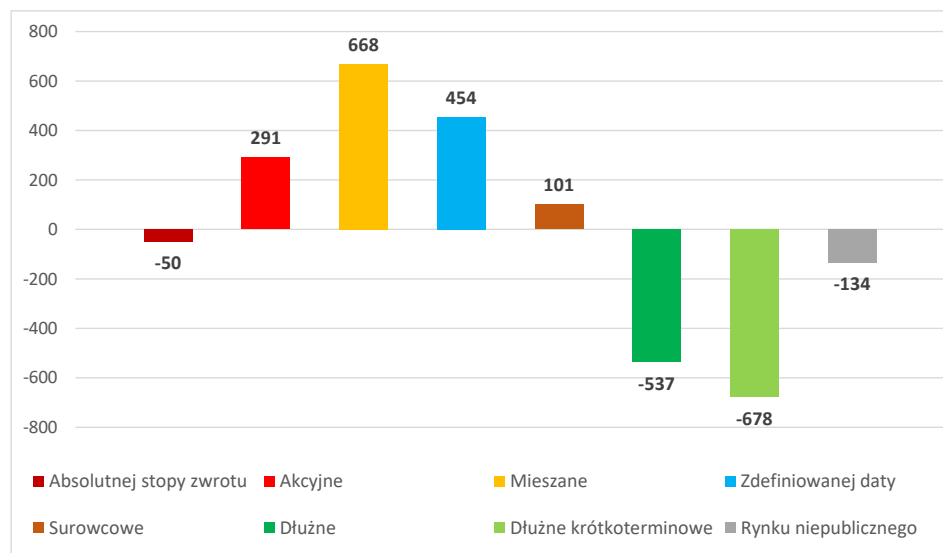
NAPŁYWY DO FUNDUSZY AKCYJNYCH I MIESZANYCH, ODPIYWY Z FUNDUSZY DŁUŻNYCH

- We wrześniu spadło tempo sprzedaży funduszy inwestycyjnych. Główną przyczynę niższych wyników stanowią odkupienia z funduszy dłużnych (-0,5 mld) i krótkoterminowych dłużnych (-0,7 mld). Sprzedaż w pozostałych kategoriach funduszy dowodzi, że inwestorzy wciąż są zainteresowani tą formą lokowania kapitału. Do funduszy mieszanych wpłynęło +0,7 mld, do funduszy zdefiniowanej daty +0,5 mld, do funduszy akcyjnych +0,3 mld, a do surowcowych +0,1 mld - mówi Małgorzata Rusewicz, Prezes Zarządu IZFiA.

NABYCIA vs. UMORZENIA



SALDO W PODZIALE NA PROFILE INWESTYCYJNE



Profil inwestycyjny	Aktywa	Nabycia	Umorzenia	Saldo	Saldo M-1	Saldo YTD	Saldo 12M
Absolutnej stopy zwrotu	6 415	154	205	-50	31	772	869
Akcyjne	37 946	2 043	1 752	291	434	5 402	5 387
uniwersalne	30 564	1 523	1 287	236	374	3 947	4 130
indeksowe	1 637	150	133	17	2	283	194
małych i średnich spółek	3 416	218	205	13	40	612	521
sektorowe	2 328	152	128	24	18	561	542
Mieszane	33 616	1 547	879	668	696	5 150	5 512
aktywnej alokacji i selektywne	2 367	130	193	-63	2	566	656
zrównoważone	6 767	283	147	136	90	695	674
stabilnego wzrostu	17 334	916	439	476	470	3 019	3 251
ochrony kapitału	152	0	2	-1	0	-6	-5
pozostałe	6 997	218	98	120	135	877	936
Zdefiniowanej daty	11 474	590	136	454	428	3 904	5 042
PPK	5 548	334	26	308	314	2 805	3 311
pozostałe	5 926	256	110	146	114	1 098	1 731
Surowcowe	2 223	184	83	101	83	740	842
Dłużne	61 944	2 052	2 589	-537	12	-105	4 336
uniwersalne	28 435	727	1 178	-451	-176	-732	2 452
skarbowe	14 500	288	594	-305	-140	-1 402	148
korporacyjne	19 008	1 037	817	220	328	2 029	1 735
Dłużne krótkoterminowe	54 026	1 484	2 162	-678	-390	3 460	5 874
uniwersalne	41 993	1 028	1 580	-552	-359	2 762	5 115
skarbowe	12 033	456	582	-126	-30	698	760
Rynku niepublicznego	106 487	3	138	-134	10	-174	-194
SUMA	314 129	8 057	7 943	114	1 305	19 148	27 668

We wrześniu nadal sprzedawały się fundusze akcyjne, choć bilans (+291 mln) jest jednym z niższych w bieżącym roku. Motorem sprzedaży pozostają fundusze o profilu **uniwersalnym** (+236 mln).

Podobnie jak w lipcu i sierpniu najlepiej sprzedającymi się funduszami były fundusze **mieszane** (+668 mln). Za dobre wyniki odpowiada przede wszystkim wysokie zainteresowanie funduszami **stabilnego wzrostu** (+476 mln).

Do funduszy **zdefiniowanej daty** wpłynęło +454 mln. Z tego +308 mln pozyskały fundusze **PPK**, a +146 mln **pozostałe** fundusze z tej kategorii.

Na stałym i stabilnym poziomie utrzymuje się sprzedaż funduszy **surowcowych** (+101 mln). Na funduszach **absolutnej stopy zwrotu** we wrześniu miał miejsce odpływ kapitału (-50 mln) następujący po ośmiu miesiącach dodatnich wyników sprzedażowych.

Po lekkim plusie w wynikach sprzedaży funduszy **dłużnych** w sierpniu nastąpił powrót do wycofywania z nich środków (-0,5 mld). Kapitał odpływał z funduszy **uniwersalnych** (-451 mln) i **skarbowych** (-0,3 mld). Powodzeniem natomiast cieszyły się fundusze inwestujące w obligacje **korporacyjne** (+220 mln).

Z funduszy **krótkoterminowych dłużnych** wycofano we wrześniu -678 mln. Mimo ujemnej sprzedaży przez cztery miesiące z rzędu bilans YTD pozostaje pozytywny (+3,5 mld).

Rynek	Aktywa	Nabycia	Umorzenia	Saldo	Saldo M-1	Saldo YTD	Saldo 12M
Fundusze rynku kapitałowego	207 643	8 054	7 805	248	1 295	19 322	27 862
Fundusze rynku niepublicznego	106 487	3	138	-134	10	-174	-194
SUMA	314 129	8 057	7 943	114	1 305	19 148	27 668

Fundusze dłużne wg profilu	Aktywa	Nabycia	Umorzenia	Saldo	Saldo M-1	Saldo YTD	Saldo 12M
uniwersalne	70 428	1 755	2 758	-1 003	-535	2 029	7 567
skarbowe	26 533	744	1 176	-431	-171	-704	908
korporacyjne	19 008	1 037	817	220	328	2 029	1 735
SUMA	115 969	3 536	4 751	-1 215	-377	3 354	10 210

Fundusze akcyjne wg regionu	Aktywa	Nabycia	Umorzenia	Saldo	Saldo M-1	Saldo YTD	Saldo 12M
Asia_Pacific	441	43	42	1	-12	200	248
CEE_Countries	446	25	16	10	9	40	39
Developed_Markets	619	39	27	11	21	136	124
Domestic	20 966	656	781	-125	-37	329	-24
Emerging_Markets	436	13	21	-7	-5	-10	5
European	1 507	86	79	8	27	202	186
Global	12 095	1 097	695	402	396	4 223	4 526
North_America	1 436	82	91	-10	36	283	284
SUMA	37 946	2 043	1 752	291	434	5 402	5 387

Fundusze zdefiniowanej daty PPK	Aktywa	Nabycia	Umorzenia	Saldo	Saldo M-1	Saldo YTD	Saldo 12M
PPK 2020	1	0	0	0	0	0	1
PPK 2025	488	33	1	32	32	274	320
PPK 2030	719	48	2	46	46	392	456
PPK 2035	1 026	63	3	60	62	529	620
PPK 2040	1 104	66	4	61	63	554	654
PPK 2045	991	56	6	50	51	473	563
PPK 2050	693	38	5	33	34	324	388
PPK 2055	402	23	3	20	19	194	233
PPK 2060	122	7	1	6	6	64	76
PPK 2065	2	0	0	0	0	2	2
SUMA	5 548	334	26	308	314	2 805	3 311

We wrześniu bilans sprzedaży funduszy **dłużnych** był ujemny i wyniósł -1,2 mld. Największe wypłaty dotknęły funduszy **uniwersalnych** (-1 mld). W mniejszym stopniu inwestorzy wycofywali się z funduszy **skarbowych** (-0,4 mld). Odpływem kapitału oparły się tylko fundusze **obligacji korporacyjnych** (+0,2 mld).

Niższe niż przed miesiącem napływy do funduszy **akcyjnych** (+0,3 mld). O ile sprzedaż funduszy o **globalnej** ekspozycji nieznacznie wzrosła (+0,4 mld), to równocześnie nasiliły się odkupienia z funduszy o profilu **krajowym** (-0,1 mld).

Do funduszy **zdefiniowanej daty PPK** wpłacono we wrześniu ponad +300 mln, podobnie jak miesiąc wcześniej. Po trzech kwartałach bilans sprzedaży od początku roku to +2,8 mld.

Wszystkie dane w PLN mln. Kategoria funduszy rynku niepublicznego obejmuje fundusze private equity, sekurytyzacyjne oraz nieruchomości

Raport przygotowany przez Izbę Zarządzających Funduszami i Aktywami; <http://www.izfa.pl>

2021-10-14